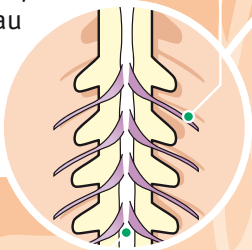


Les nerfs

Grâce aux nerfs, le cerveau reçoit et envoie des messages à toutes les parties du corps en moins d'un dixième de seconde !

La moelle épinière

La colonne vertébrale protège la moelle épinière. Elle relie le cerveau au reste du corps en transmettant des informations par les nerfs.



Moelle épinière

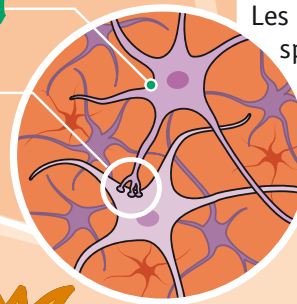
Le système nerveux périphérique

C'est par lui que le cerveau échange des messages avec toutes les parties du corps. Le cerveau commande par exemple au cœur de battre ou aux jambes de bouger. Les yeux lui envoient les images de ce qu'ils voient par le nerf optique.

Lorsque tu es piqué par un insecte, par exemple, tu as mal, tu vois apparaître un bouton... tout cela, grâce au système nerveux !

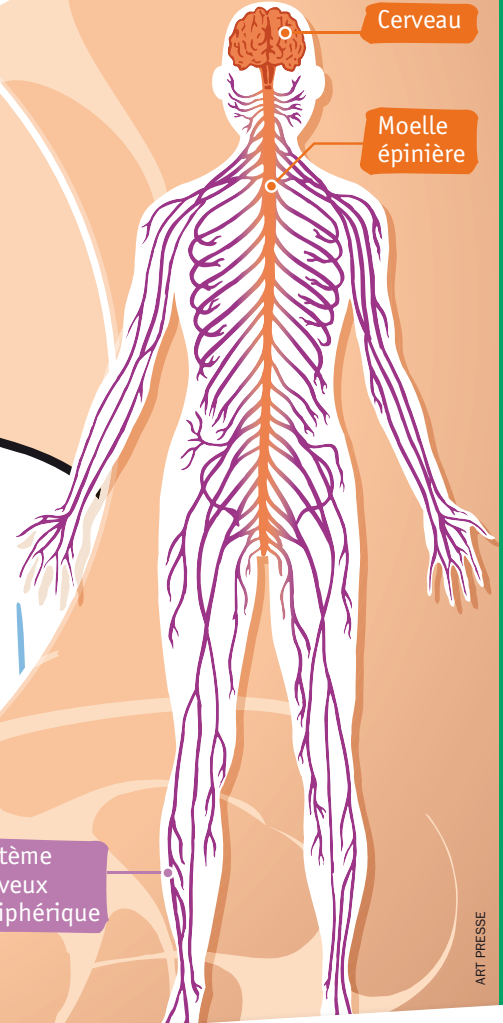
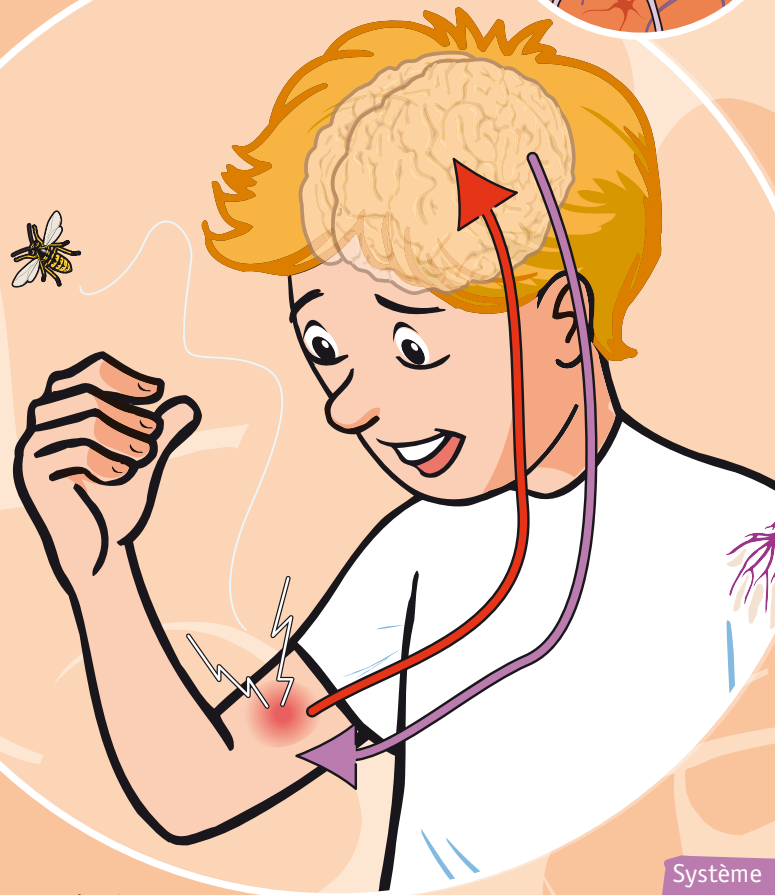
Les neurones

Les nerfs sont composés de cellules spéciales appelées « neurones ». Les neurones ne se touchent pas directement. Chaque neurone est relié à l'autre par des zones de contact : les synapses.



Neurone

Synapse



Cerveau

Moelle épinière

Système nerveux périphérique

Dico

Dixième :

1 divisé par 10.

Colonne vertébrale :

ensemble des

vertèbres. Elle maintient le dos droit.

Périphérique (ici) :

éloigné du centre.

Optique :

de l'œil. **Cellule** : plus petit élément vivant qui compose le corps.

La question de Tourbillon

Que signifie l'expression « taper sur les nerfs de quelqu'un » ?

Enlever quelqu'un.

