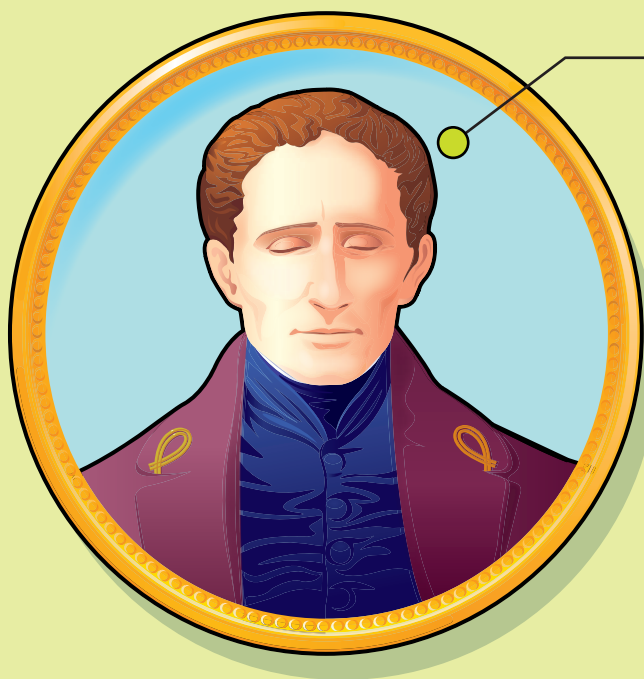


Le braille

Qu'est-ce que le braille ?

Le braille est un système d'écriture en relief pour les personnes aveugles. Chaque lettre est représentée par un ensemble de points en relief. En touchant les points, les personnes **malvoyantes** ou aveugles peuvent « lire » et comprendre le message.



Louis Braille

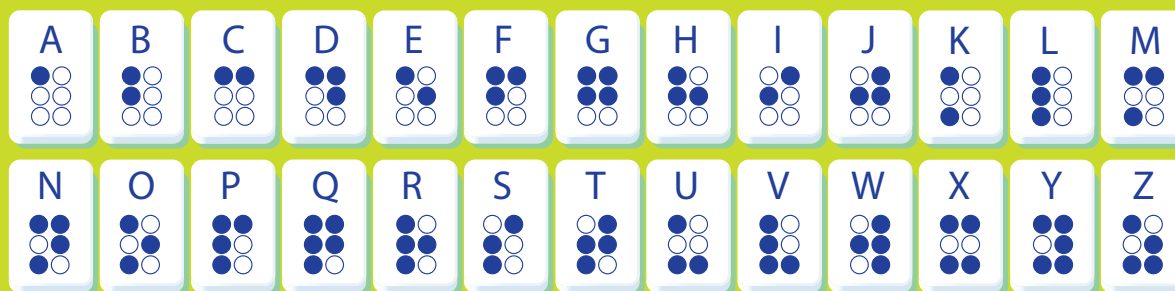
C'est son créateur qui a donné son nom à ce système d'écriture : Louis Braille (1809-1852). À l'âge de 3 ans, il reçoit un violent coup dans un œil alors qu'il joue dans l'atelier de son père. Il perd la vue rapidement. Il entre alors à l'Institut national des jeunes aveugles, à Paris.

L'invention

- En 1821, Louis Braille apprend que Charles Barbier de la Serre, un officier de l'armée, a inventé une écriture en points permettant aux soldats de lire les ordres dans l'obscurité.
- En 1829, Braille publie le livre *Procédé pour écrire les paroles, la musique et le **plain-chant** au moyen de points, à l'usage des aveugles et disposé pour eux*. C'est la naissance du système braille. C'est un succès, car cet alphabet en relief, basé sur des points, est assez facile à apprendre.
- En 1854, 2 ans après la mort de Braille, le système braille est **officiellement** reconnu en France.

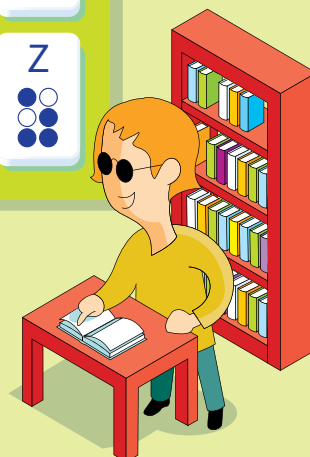
L'alphabet en braille

Le braille donne les lettres de l'alphabet, les accents, les chiffres, la ponctuation ou encore l'écriture musicale. À partir de 6 points en domino, on peut obtenir 64 combinaisons donnant un système complet d'écriture et de lecture :



Le braille aujourd'hui

Malgré les nouvelles technologies adaptées aux personnes malvoyantes (agrandisseur, lecteur d'écran...), le braille est toujours le système le plus utilisé dans le monde.



ART PRESSE

À RETENIR

- 1 Le braille est un système qui permet aux personnes aveugles ou **malvoyantes** de lire.
- 2 Ce système a été créé par le Français Louis Braille. Il est devenu aveugle à 3 ans, suite à un accident.
- 3 Chaque lettre est représentée par des points en relief. On reconnaît les lettres en touchant ces points.
- 4 Aujourd'hui, le braille est le système le plus utilisé dans le monde par les personnes aveugles.

Malvoyant

Ici, qui voit très mal, qui est presque aveugle.

Plain-chant

Chant d'église du Moyen Âge, à 1 voix.

Officiellement

Ici, par le gouvernement du pays.