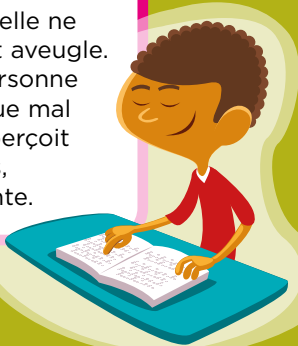


# Avoir un handicap, ça veut dire quoi ?

Un enfant qui a des troubles moteurs, sensoriels, mentaux, **cognitifs**... est en situation de handicap quand son **environnement** n'est pas adapté. Il peut avoir du mal à vivre comme les autres : pour se déplacer, communiquer, apprendre... La plupart des handicaps ne se voient pas (80 %), mais d'autres sont visibles. En voici quelques-uns.

## Handicap visuel

Une personne est atteinte de cécité quand elle ne voit rien : elle est aveugle. Et quand une personne voit flou, distingue mal les couleurs ou perçoit mal les distances, elle est malvoyante.



## Handicap moteur

Il regroupe divers troubles entraînant des difficultés pour se déplacer, conserver sa position ou en changer, prendre et manipuler des objets, effectuer certains gestes. Ex. : **paraplégie**, paralysie des bras...



## Trouble du spectre de l'autisme (TSA)

C'est un trouble qui entraîne des difficultés pour communiquer et pour entrer en relation avec les autres. Il existe plusieurs formes d'autisme.



## Handicap mental

C'est un problème de fonctionnement du cerveau, entraînant des difficultés plus ou moins grandes pour comprendre, communiquer et s'exprimer. Ex. : trisomie 21.



## Handicap auditif

Une personne est atteinte de surdité (partielle ou totale) quand elle n'entend plus les sons, ou qu'elle les entend moins bien. Parfois, le handicap vient d'une modification des sons entendus.



## Handicap psychique

Ce handicap intervient au niveau du comportement et des relations sociales. Les divers troubles (dépression sévère, **trouble bipolaire**...) s'accompagnent souvent d'une grande souffrance et d'un isolement.



### Cognitif

Qui concerne l'apprentissage de connaissances.

### Environnement

Ici, ce qui entoure la personne (ex. : la rue, les bâtiments, les gens...).

### Paraplégie

Paralysie des 2 membres inférieurs (jambes).

### Trouble bipolaire

Trouble de l'humeur (alternance entre joie excessive et dépression).

## Troubles cognitifs

Souvent appelés « DYS », ils désignent les différents troubles du langage et des apprentissages : dyslexie (affectant la lecture), dysorthographe (orthographe), dyscalculie (calcul), dysphasie (langage)... Ils ne sont pas toujours considérés comme des handicaps, mais, quand cela complique trop les apprentissages, ils peuvent le devenir.

