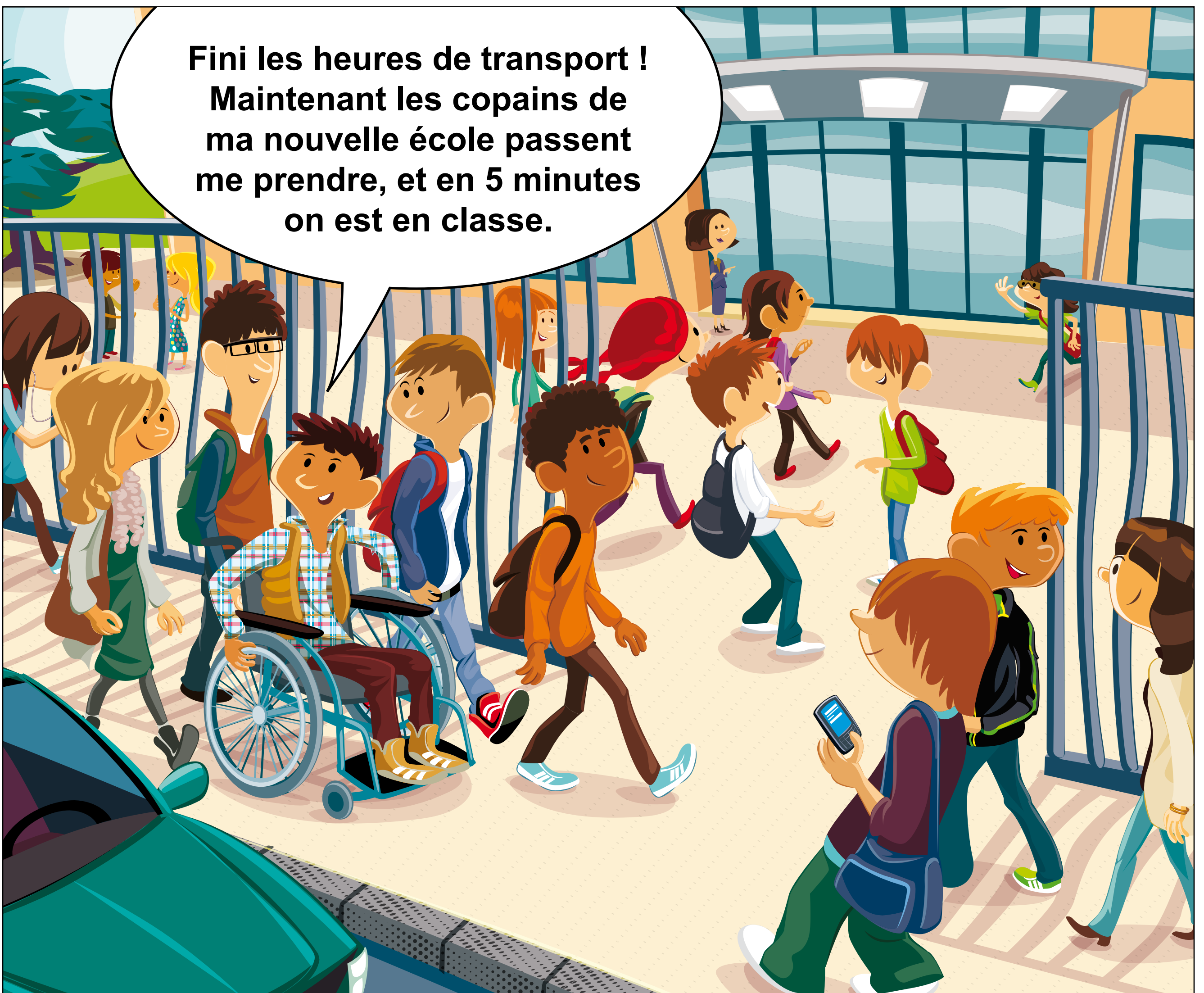


Mon école, c'est la même que celle de mes copains et de mes voisins.

Fini les heures de transport !
Maintenant les copains de
ma nouvelle école passent
me prendre, et en 5 minutes
on est en classe.



L'inclusion, c'est l'école pour tous avec une vraie place pour chacun.

Être inclus, c'est ne pas être exclu. L'école inclusive, c'est ne pas être à part.